

43-200 PSZCZYNA, UL. PIEKNA 8

TEL. 604 078 387

E-MAIL: LCZERWIONKA@VP.PL

**ZAŁĄCZNIK DO WNIOSKU O ZGŁOSZENIE
ROBÓT BUDOWLANYCH**

ŚMIETNIK

PSZCZYNA, UL. DOBRAWY 50abc; DZIAŁKA NR 1807/54

Jednostka ewidencyjna: PSZCZYNA; Obręb ewidencyjny nr 0001 PSZCZYNA

KATEGORIA OBIEKTU: III

INWESTOR:

**WSPÓLNOTA MIESZKANIOWA W PSZCZYNI
PRZY ULICY DOBRAWY 50abc
43-200 Pszczyna, ul. Kilińskiego 5a**

WYKONAŁ:

mgr inż. Lucjan CZERWIONKA



SPIS ZAWARTOŚCI OPRACOWANIA :

I.	Mapa zasadnicza	skala 1 : 1000	
II.	Część opisowa:		
	1. PODSTAWA OPRACOWANIA		
	2. LOKALIZACJA PLANOWANEGO OBIEKTU		
	3. OPIS ŚMIETNIKA		
III.	Część rysunkowa:		
	1 PLANOWANA LOKALIZACJA ŚMIETNIKA	skala 1: 500	nr rys. 01
	2 RZUT FUNDAMENTÓW	skala 1: 100	nr rys. 02
	3 RZUT PRZYZIEMIA	skala 1: 50	nr rys. 03
	4 RZUT DACHU	skala 1: 50	nr rys. 04
	5 RZUT KONSTRUKCJI DACHU	skala 1: 50	nr rys. 05
	6 PRZEKRÓJ A-A	skala 1: 50	nr rys. 06
	7 ELEWACJE	skala 1: 50	nr rys. 07
	8 ELEWACJE	skala 1: 50	nr rys. 08

Województwo: śląskie

Powiat: pszczyński

Jednostka ewidencyjna: 241005_4, Pszczyzna (M)

Obręb: 0001, Pszczyna

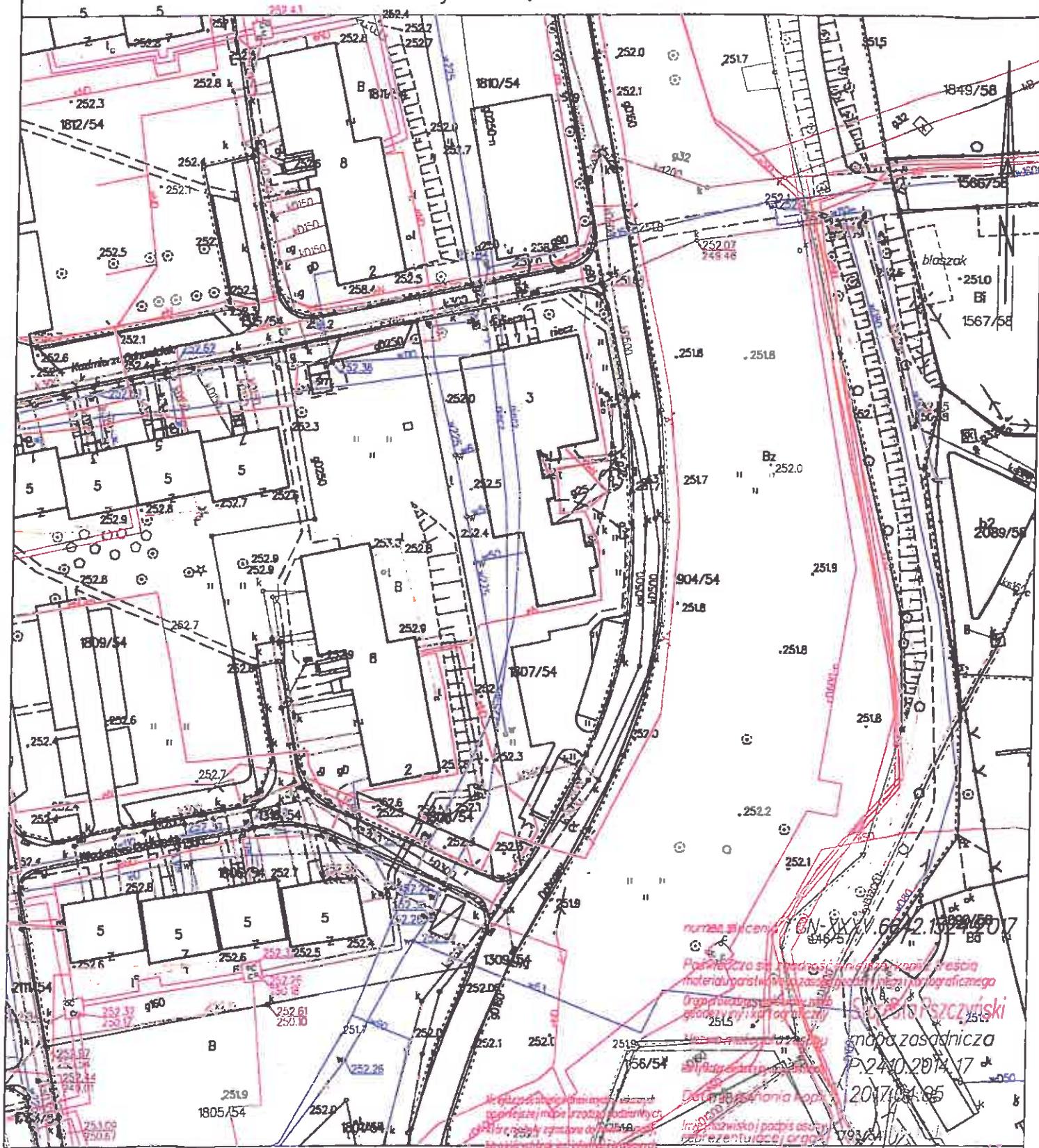
Arkusz: 7

MAPA ZASADNICZA

SKALA 1:1000

Sekcje mapy: 6.123.29.18.1; 6.123.29.18.2; 6.123.29.13.4; 6.123.29.13.3

obr. Pszczyna 0001, ark. 7: dz. 1807/54



Sporządził(a) wydruk: Weronika Michalik

1. PODSTAWA OPRACOWANIA

Podstawę opracowania stanowią:

- Uzgodnienia ze Zleceniodawcą,
- Mapa zasadnicza w skali 1:1000

2. LOKALIZACJA PLANOWANEGO OBIEKTU

Teren, na którym planuje się budowę śmietnika zlokalizowany jest w Pszczynie przy ulicy Dobrawy na działce o numerze 1807/54. Na działce tej znajdują się budynek mieszkalny wielorodzinny oraz tereny utwardzone umożliwiające dojście do budynku i miejsca postojowe dla samochodów.

Śmietnik planuje się zbudować w południowej części działki nr 1807/54 zgodnie z rysunkiem nr 01 pokazującym planowaną lokalizację obiektu.

Dodatkowo planuje się wykonać teren utwardzony w południowej części działki - tak jak pokazano na rysunku nr 01.

- Konstrukcja powierzchni utwardzonej:
 - kostka betonowa brukowa gr. 8 cm;
 - podsypka cementowo – piaskowa gr. 3 cm;
 - warstwa podbudowy tłuczeń gr. 25 cm;
 - warstwa odsączająca – piasek gr. 10 cm.

Wszelkie roboty ziemne wykonywać ze szczególną ostrożnością, w normowych odległościach od sieci infrastruktury technicznej, zgodnie z przepisami BHP.

3. OPIS ŚMIETNIKA

Planowany śmietnik to obiekt małogabarytowy o wymiarach 2,80mx6,33m i wysokości 2,37m przykryty jednospadowym dachem o kącie nachylenia połaci dachowej 3°. Dostęp do śmietnika możliwy będzie od strony południowej.

Obiekt będzie posadowiony na betonowych ławach fundamentowych o wymiarach 45x30cm wykonanych z betonu C16/20. Ściany fundamentowe z bloczków fundamentowych. Poziom posadowienia na głębokości min. 1,0m poniżej poziomu terenu. Pionową izolację przeciwwilgociową ścian fundamentowych wykonać z powłoki asfaltowo-polimerowo-żywicznej, np. IZOHAN IZOBUD GR, dodatkowo zastosować folię kubełkową.

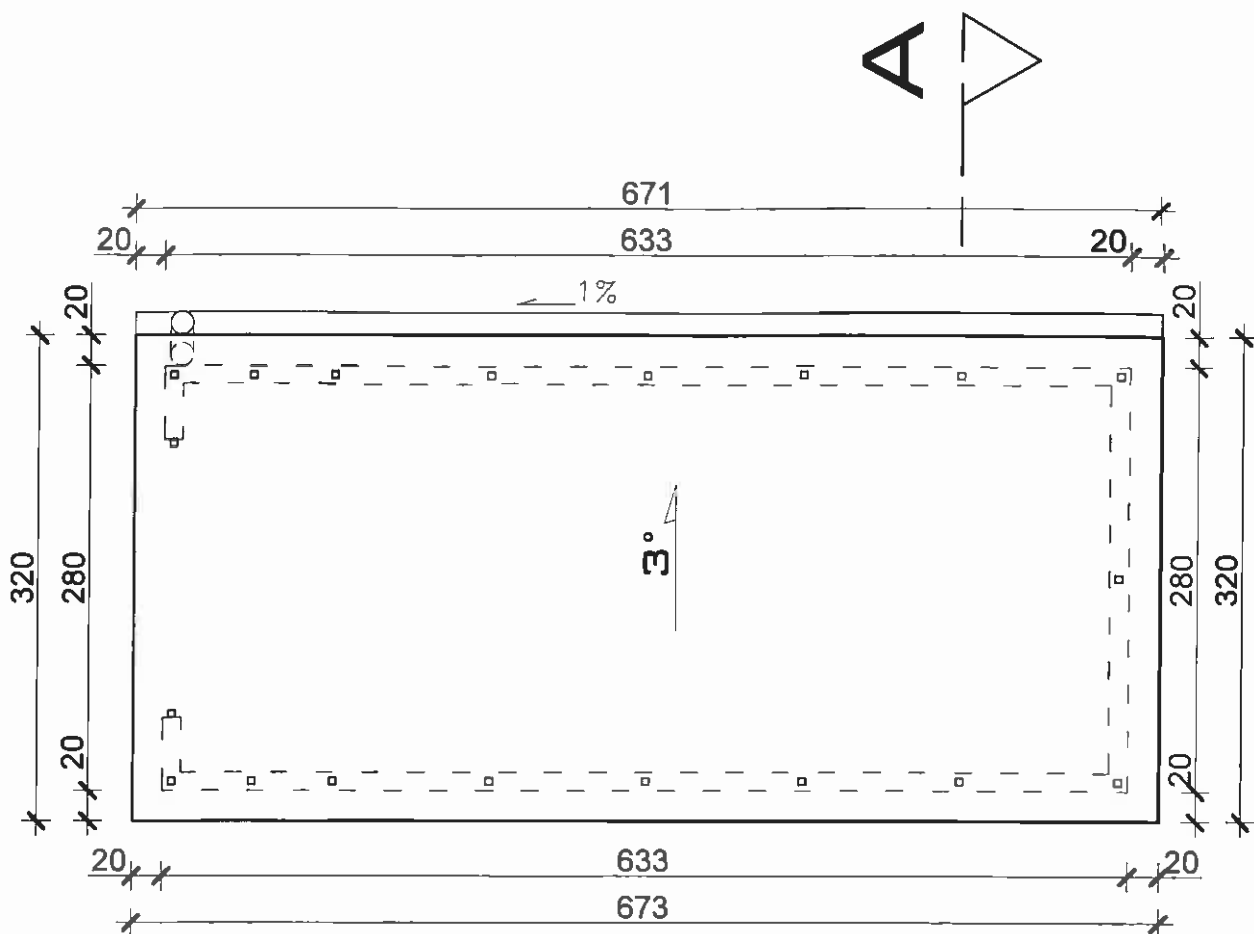
Ściany nadziemne murowane z cegły klinkierowej o grubości 12cm w kolorze naturalnej cegły do wysokości 150cm. Ściany zostaną zwieńczone ceownikiem 160, na którym znajdować się będą stalowe słupy o przekroju poprzecznym z rury kwadratowej o wymiarach 60x60x4mm. Przestrzeń pomiędzy słupami zostanie wypełniona metalową siatką.

- Stolarka drzwiowa metalowa.

Dach jednospadowy o konstrukcji stalowej, kryty blachą trapezową o grubości 1mm. Rynny i rury spustowe z PCV w kolorze ciemny brąz. Konstrukcja dachu wykonana ze stalowych rur kwadratowych o przekrojach 50x30x2,9mm oraz 120x60x4mm.

Podłogę na gruncie wykonać z kostki betonowej gr. 6cm z zastosowaniem następujących warstw konstrukcyjnych:

- | | |
|---------------------------------|------------|
| - kostka betonowa | gr. 6 cm; |
| - podsypka cementowo – piaskowa | gr. 3 cm; |
| - warstwa podbudowy tłuczeń | gr. 25 cm; |
| - warstwa odsączająca – piasek | gr. 10 cm. |

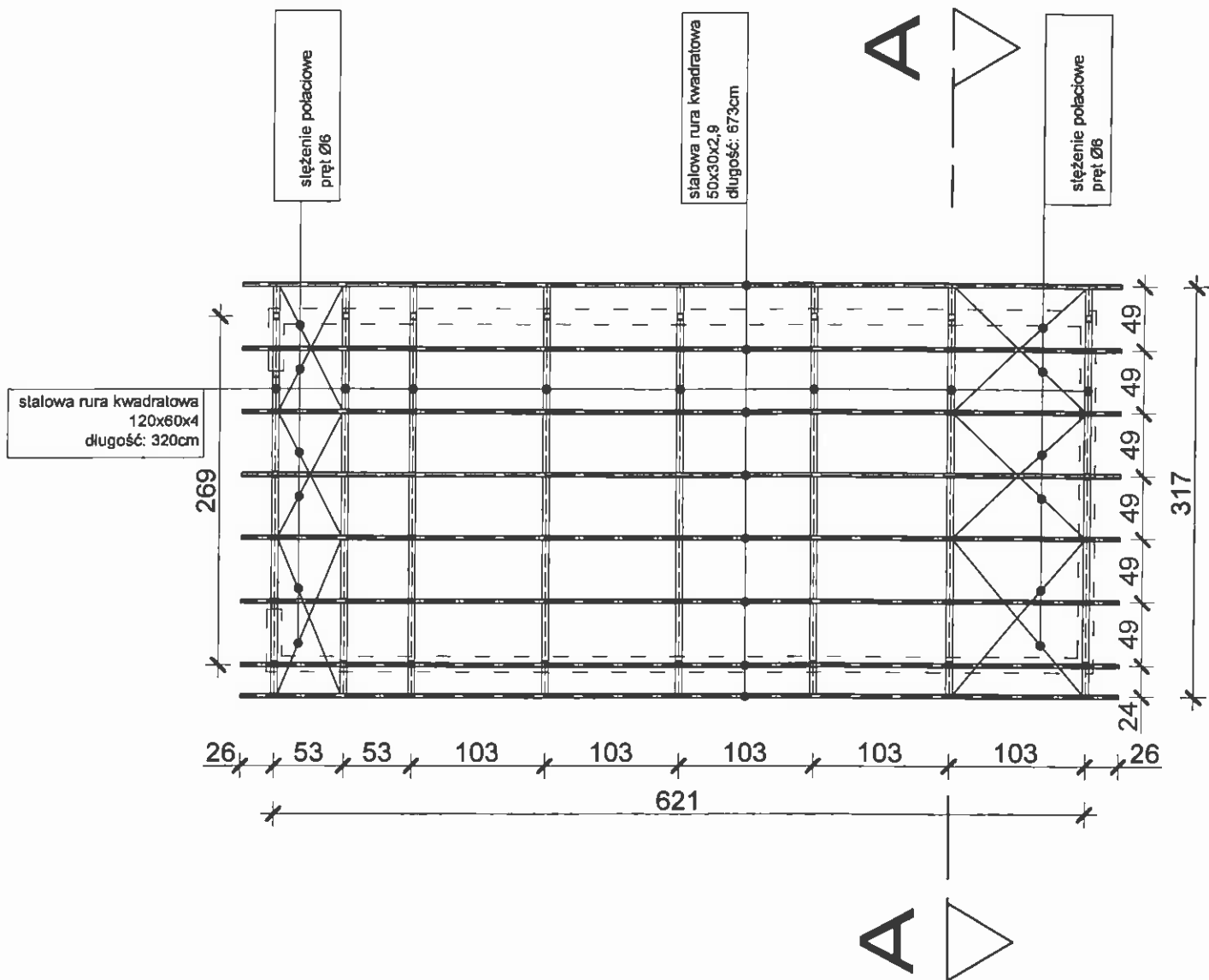


POWIERZCHNIA DACHU: 21.57 M²

UWAGA:

Wymiary sprawdzić na budowie

INWESTOR:	WSPÓLNOTA MIESZKANIOWA W PSZCZYŃNIE PRZY ULICY DOBRAWY 50abc 43-200 PSZCZYŃNA, UL. KILIŃSKIEGO 8a	
TEMAT:	ŚMIETNIK 43-200 PSZCZYŃNA, UL. DOBRAWY 50abc; DZIAŁKA NUMER 1807/54	
TYTUŁ RYSUNKU:	RZUT DACHU	
PROJEKTANT:	mgr inż. Lucjan CZERWIONKA UPR. NR SLK/3989/PWOK/11	
DATA: 05.2017	SKALA: 1:50	NR RYS.: 04

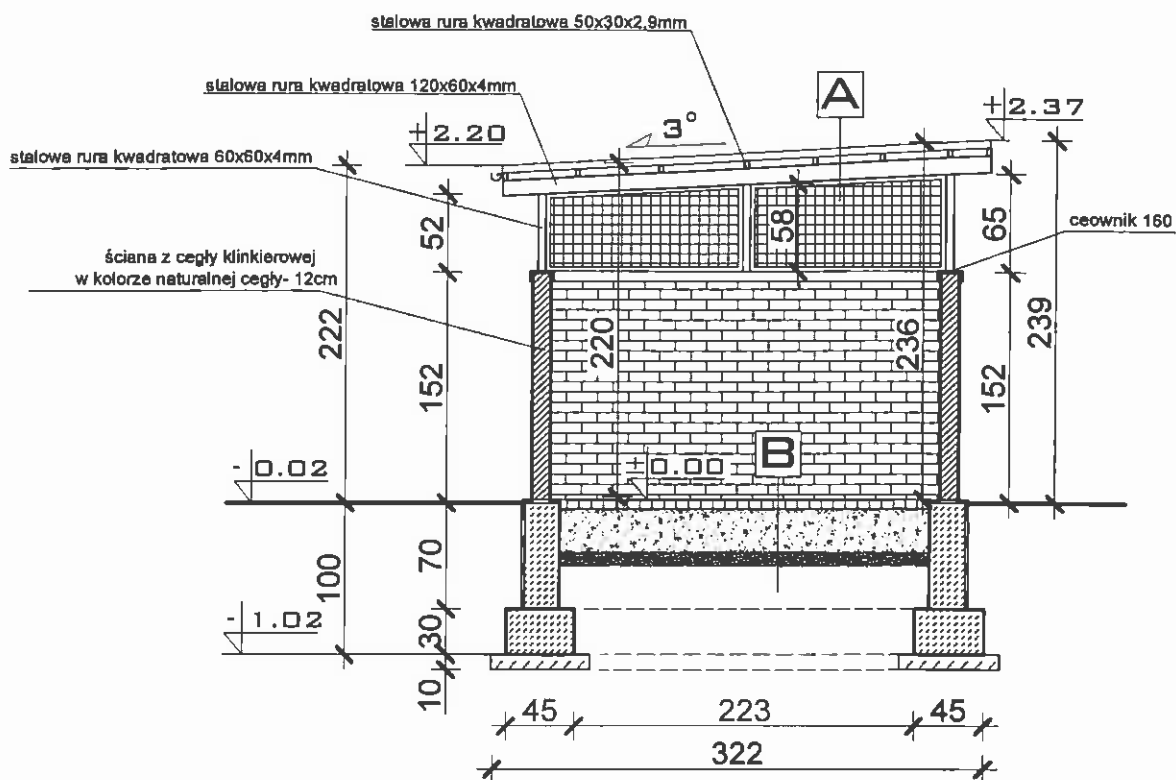


STAL: ST3S

UWAGA:

Przed montażem długości elementów sprawdzić na budowie

INWESTOR:	WSPÓLNOTA MIESZKANIOWA W PSZCZYŃIE PRZY ULICY DOBRAWY 50abc 43-200 PSZCZYŃA, UL. KILUŃSKIEGO 5a	
TEMAT:	ŚMIETNIK 43-200 PSZCZYŃA, UL. DOBRAWY 50abc; DZIAŁKA NUMER 1807/54	
TYTUŁ RYBUNKU:	RZUT KONSTRUKCJI DACHU	
PROJEKTANT:	mgr inż. Lucjan CZERWIONKA UPR. NR SLK/3989/PWOK/11	
DATA: 05.2017	SKALA: 1:50	NR RYB.: 05



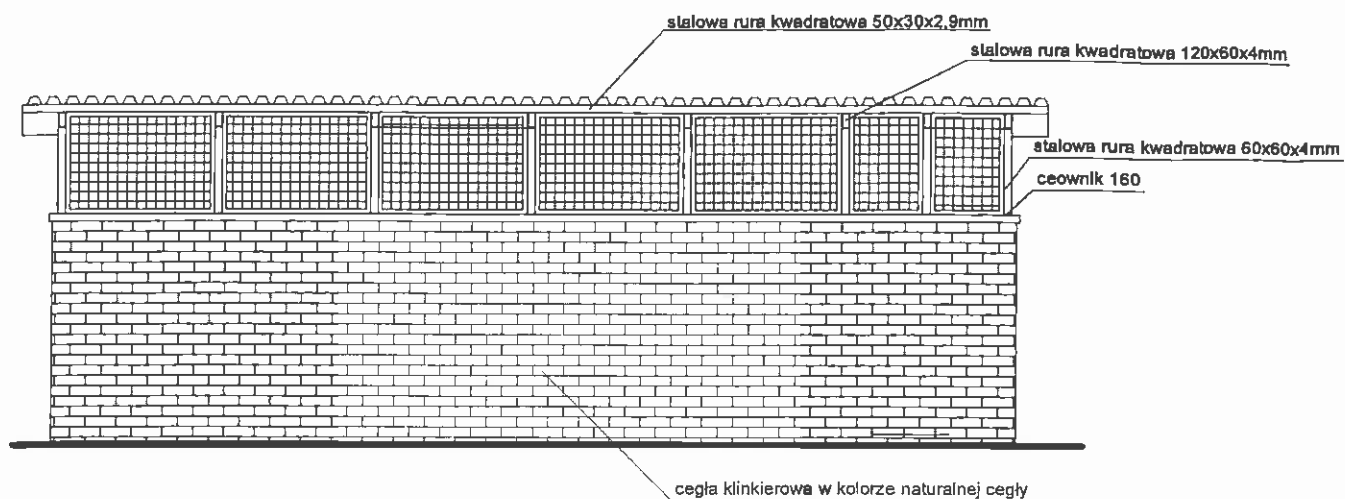
A	▪ BLACHA TRAPEZOWA GR. 1mm
	▪ KONSTRUKCJA STALOWA DACHU

B	▪ KOSTKA BETONOWA BEHATON	6cm
	▪ PODSYPKA CEMENTOWO-PIASKOWA	3cm
	▪ TŁUCZEŃ	25cm
	▪ PIASEK	10cm

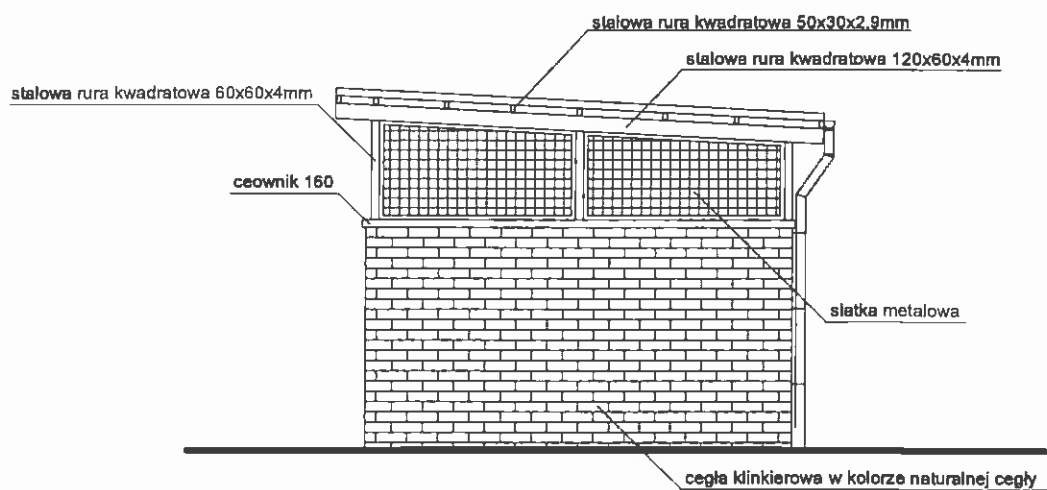
UWAGA:

Wymiary sprawdzić na budowie


INWESTOR:	WSPÓLNOTA MIESZKANIOWA W PSZCZYŃNIE PRZY ULICY DOBRAWY 50abc 43-200 PSZCZYŃNA, UL. KILIŃSKIEGO 5a		
TEMAT:	ŚMIETNIK 43-200 PSZCZYŃNA, UL. DOBRAWY 50abc; DZIAŁKA NUMER 1807/54		
TYTUŁ RYSUNKU:	PRZEKRÓJ A-A		
PROJEKTANT:	mgr Inż. Lucjan CZERWIONKA UPR. NR SLK/3989/PWOK/11		PODPIS:
DATA: 05.2017	SKALA:	1:50	NR RYS.: 06

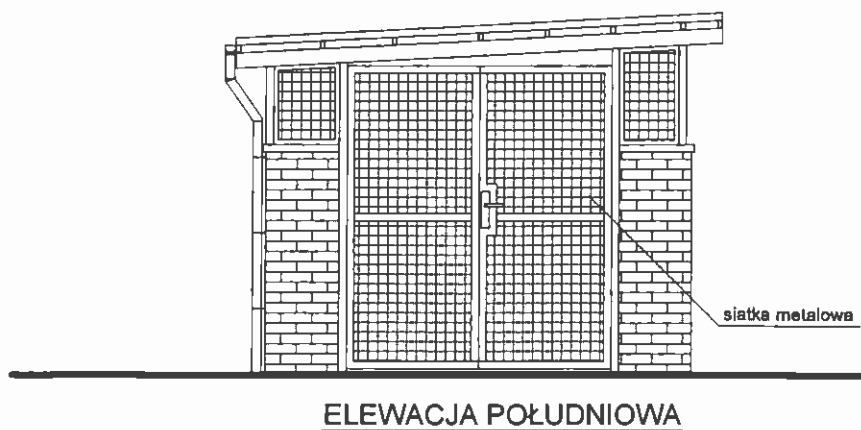
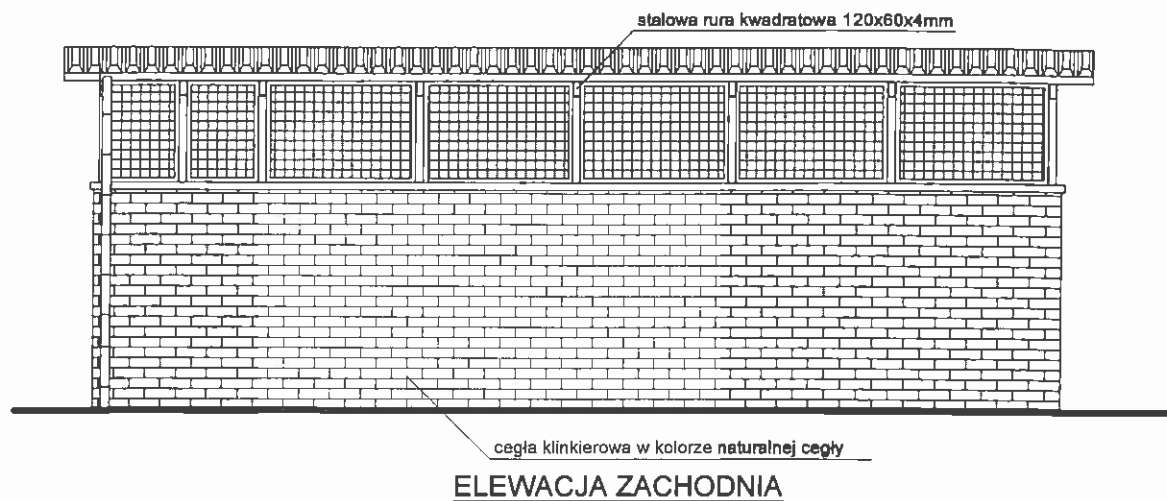


ELEWACJA WSCHODNIA



ELEWACJA PÓŁNOCNA

INWESTOR:	WSPÓLNOTA MIESZKANIOWA W PSZCZYŃNIE PRZY ULICY DOBRAWY 50abc 43-200 PSZCZYŃNA, UL. KILIŃSKIEGO 5a		
TEMAT:	ŚMIETNIK 43-200 PSZCZYŃNA, UL. DOBRAWY 50abc; DZIAŁKA NUMER 1807/54		
TYTUŁ RYSUNKU:	ELEWACJE		
PROJEKTANT:	mgr inż. Lucjan CZERWIONKA UPR. NR SLK/3989/PWOK/11		PODPIS: 
DATA: 05.2017	SKALA:	1:50	NR RYB.: 07



INWESTOR:	WSPÓLNOTA MIESZKANIOWA W PSZCZYŃNIE PRZY ULICY DOBRAWY 50abc 43-200 PSZCZYŃNA, UL. KILIŃSKIEGO 5a		
TEMAT:	ŚMIETNIK 43-200 PSZCZYŃNA, UL. DOBRAWY 50abc; DZIAŁKA NUMER 1807/54		
TYTUŁ RYSUNKU:	ELEWACJE		
PROJEKTANT:	mgr Inż. Lucjan CZERWIONKA UPR. NR SLK/3989/PWOK/11		080121
DATA: 05.2017	SKALA:	1:50	NR RYS.: 08