

43-200 PSZCZYNA, UL. PIEKNA 8

TEL. 604 078 387

E-MAIL: LCZERWIONKA@VP.PL

**ZAŁĄCZNIK DO WNIOSKU O ZGŁOSZENIE
ROBÓT BUDOWLANÝCH**

**POMIESZCZENIE DO GROMADZENIA
ODPADÓW STAŁYCH**

PSZCZYNA, UL. WODZISŁAWSKA; DZIAŁKA NR 1030/11

Jednostka ewidencyjna: 241005_4, PSZCZYNA(M); Obręb ewidencyjny: 0001, PSZCZYNA

KATEGORIA OBIEKTU: III

INWESTOR:

**PSZCZYŃSKIE TOWARZYSTWO
BUDOWNICTWA SPOŁECZNEGO Sp. z o.o.**
43-200 Pszczyna, ul. Kilińskiego 5a

WYKONAŁ:

mgr inż. **Lucjan CZERWIONKA**



SPIS ZAWARTOŚCI OPRACOWANIA :

- I. **Mapa zasadnicza skala 1 : 500**
- II. **Część opisowa:**
- 1. PODSTAWA OPRACOWANIA**
- 2. LOKALIZACJA PLANOWANEGO OBIEKTU**
- 3. OPIS WOLNOSTOJĄCEGO POMIESZCZENIA DO GROMADZENIA
 ODPADÓW STAŁYCH**
- III. **Część rysunkowa:**
- | | | | |
|---|--|--------------|------------|
| 1 | PLANOWANA LOKALIZACJA
POMIESZCZENIA DO GROMADZENIA
ODPADÓW STAŁYCH | skala 1: 500 | nr rys. 01 |
| 2 | RZUT FUNDAMENTÓW | skala 1: 50 | nr rys. 02 |
| 3 | RZUT PRZYZIEMIA | skala 1: 50 | nr rys. 03 |
| 4 | RZUT KONSTRUKCJI DACHU | skala 1: 50 | nr rys. 04 |
| 5 | RZUT DACHU | skala 1: 50 | nr rys. 05 |
| 6 | PRZEKRÓJ A-A | skala 1: 50 | nr rys. 06 |
| 7 | ELEWACJE | skala 1: 50 | nr rys. 07 |
| 8 | ELEWACJE | skala 1: 50 | nr rys. 08 |

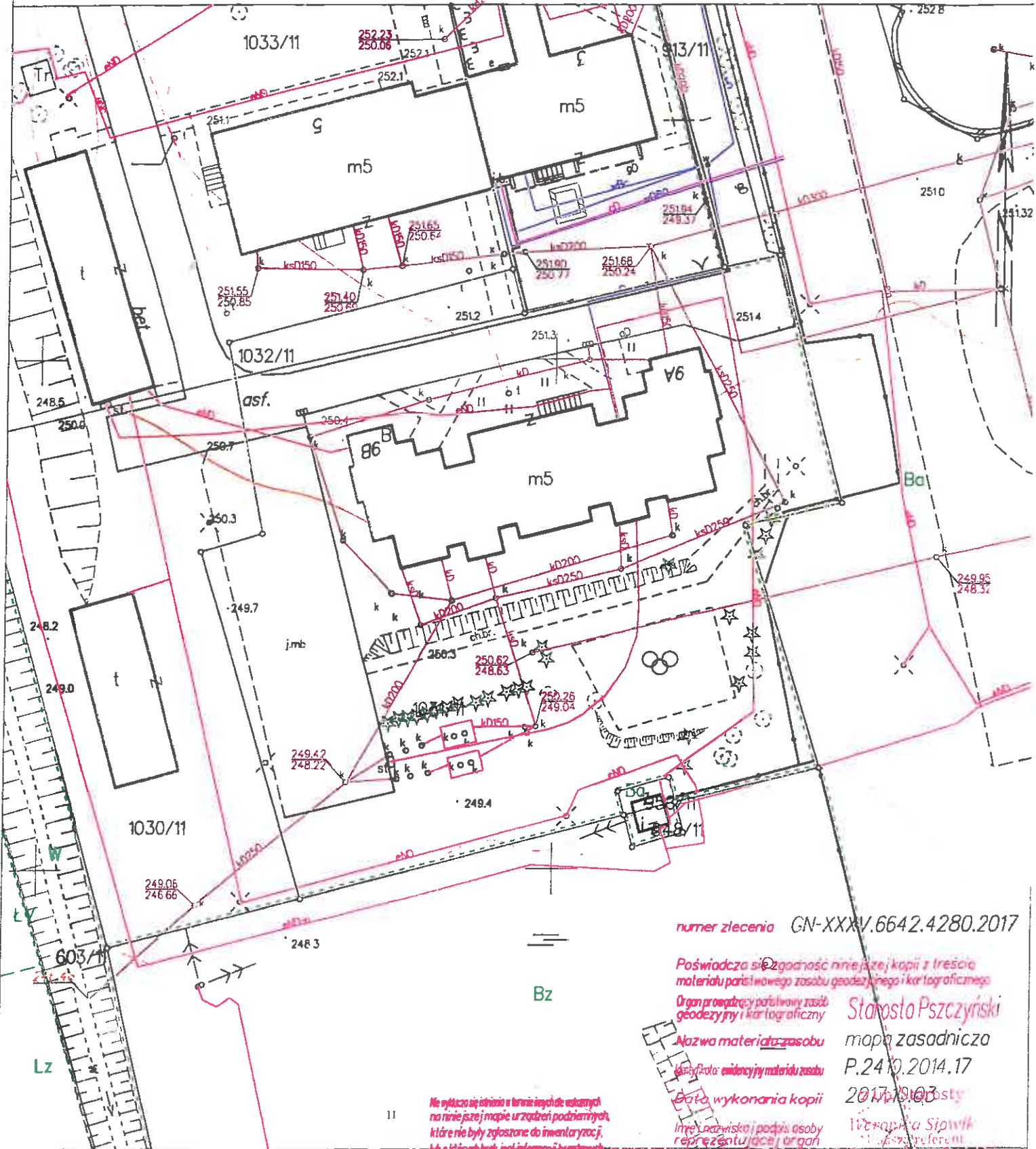
Województwo: śląskie
Powiat: pszczyński
Jednostka ewidencyjna: 241005_4, Pszczyna (M)
Obręb: 0001, Pszczyna
Arkusz: 9

MAPA ZASADNICZA

SKALA 1:500

obr. Pszczyna 0001, ark. 9: dz. 1031/11, 1032/11

Sekcje mapy: 6.123.29.07.2.3



numer zlecenia GN-XXXIV.6642.4280.2017

Poświadczam o zgodności niniejszej kopii z treścią
materiału państwowego zasobu geodezyjnego i kartograficznego

Organ prowadzący państwowy zasób
geodezyjny i kartograficzny

Aluzwa materiału zasobu

Klasyfikacja ewidencyjna materiału zasobu

Data wykonania kopii

Imię i nazwisko i podpis osoby
reprezentującej organ

Starosta Pszczyński
mapa zasadnicza
P.24.0.2014.17
2017.01.03
Wiercipała Sipiński
1.06.2017 referent

11 Nie wyłącza się istnienia w terenie innych deklaratywnych
na niniejszej mapie urządzeń podziemnych,
które nie były zgłoszone do inwentaryzacji,
lub o których brak jest informacji w innych

1. PODSTAWA OPRACOWANIA

Podstawę opracowania stanowią:

- Uzgodnienia ze Zleceniodawcą,
- Mapa zasadnicza w skali 1:500

2. LOKALIZACJA PLANOWANEGO OBIEKTU

Teren, na którym planuje się budowę wolnostojącego pomieszczenia do gromadzenia odpadów stałych zlokalizowany jest w Pszczynie przy ulicy Wodzisławskiej na działce o numerze 1030/11. Na działce tej znajduje się budynek gospodarczy, tereny utwardzone oraz zieleń.

Wolnostojące pomieszczenie do gromadzenia odpadów stałych planuje się zbudować w północnej części działki nr 1030/11 zgodnie z rysunkiem nr 01 pokazującym planowaną lokalizację obiektu. Teren, na którym planuje się budowę pomieszczenia do gromadzenia odpadów stałych jest utwardzony, wykonany z kostki betonowej typu behaton

Na terenie przewidzianym pod inwestycję występuje podziemna sieć elektroenergetyczna i sieć kanalizacyjna.

Teren, na którym znajduje się działka objęty jest obowiązującym miejscowym planem zagospodarowania przestrzennego w granicach administracyjnych miasta Pszczyna – etap II, oznaczony symbolem N.1 MW – tereny zabudowy mieszkaniowej wielorodzinnej. Działka znajduje się w strefie częściowej ochrony konserwatorskiej. Działka położona jest poza strefą bezpośredniego wpływu eksploatacji górniczej, na działce nie występują szkody górnicze.

3. OPIS WOLNOSTOJĄCEGO POMIESZCZENIA DO GROMADZENIA ODPADÓW STAŁYCH

Planowane wolnostojące pomieszczenie do gromadzenia odpadów stałych to obiekt małogabarytowy o wymiarach 4,15m x 5,00m i wysokości 2,81m przykryty jednospadowym dachem o kącie nachylenia połaci dachowej 3°. Dostęp do wolnostojącego pomieszczenia do gromadzenia odpadów stałych możliwy będzie od strony wschodniej.

Obiekt będzie posadowiony na betonowych stopach fundamentowych o wymiarach 30x30x100cm wykonanych z betonu C16/20. Poziom posadowienia na głębokości min. 1,0m poniżej poziomu terenu. Zaprojektowano je w taki sposób, aby nie powodowały bezpośredniej kolizji z istniejącymi sieciami infrastruktury technicznej. Wszelkie roboty w pobliżu istniejących sieci należy wykonywać ze szczególną ostrożnością, zgodnie z

przepisami BHP, wytycznymi i zaleceniami właścicieli lub zarządców tych sieci. Przed przystąpieniem do robót budowlanych należy poinformować właścicieli lub zarządców sieci w pobliżu których prowadzone będą roboty. Fundamenty zaprojektowano przy założeniu dopuszczalnych naprężeń w gruncie 150kPa. Fundamenty wykonać zgodnie z rysunkiem nr 02.

Obiekt będzie posiadał ściany o konstrukcji stalowej. Ściany wykonane zostaną częściowo z blachy trapezowej, a częściowo z siatki metalowej zamocowanej do słupów stalowych 80x80x4,5mm. Ściany zostaną zwieńczone stalową rurą kwadratową o przekroju 80x80x4,5mm. Od spodu – przy gruncie ściany będą ograniczone prefabrykowanym betonowym cokolem. Dostęp do pomieszczenia umożliwią będą metalowe drzwi wykonane w ścianie wschodniej. Jednospadowy dach o konstrukcji stalowej będzie posiadał pokrycie z blachy trapezowej o gr. 1mm. Konstrukcja dachu wykonana ze stalowych rur kwadratowych o przekrojach 50x30x2,9mm oraz 100x60x4,5mm. Elementy konstrukcji stalowej wykonać z profili walcowanych ze stali St3S. Połączenia słupów stalowych ze stopami fundamentowymi należy wykonać jako zamocowanie. Wszystkie elementy obiektu należy wykonać w kolorze brązowym.

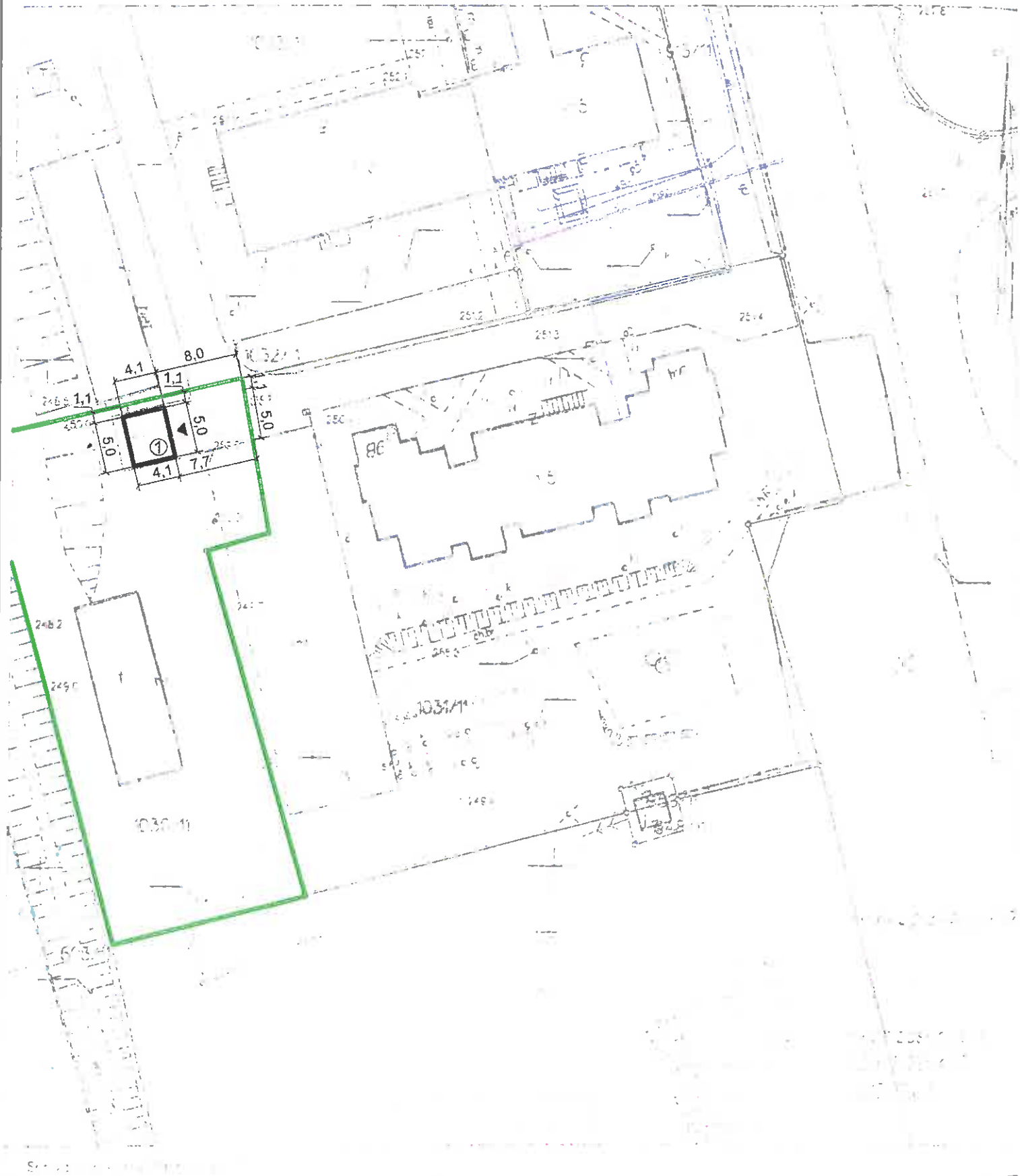
Wody opadowe odprowadzone będą za pomocą systemu orywnowania na tereny zielone działki Inwestora w sposób nie powodujący zalewania działek sąsiednich.

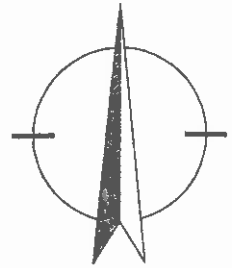
Wszelkie roboty ziemne wykonywać ze szczególną ostrożnością, w normowych odległościach od sieci infrastruktury technicznej, zgodnie z przepisami BHP i pod nadzorem zarządców sieci.

MAPA ZASADNICZA

SKALA 1:500

opis: Pszczyna 0001, cz. 9, cz. 1031/11, 1032/11
Sędziwa ul., 8 23 29 07 2 3

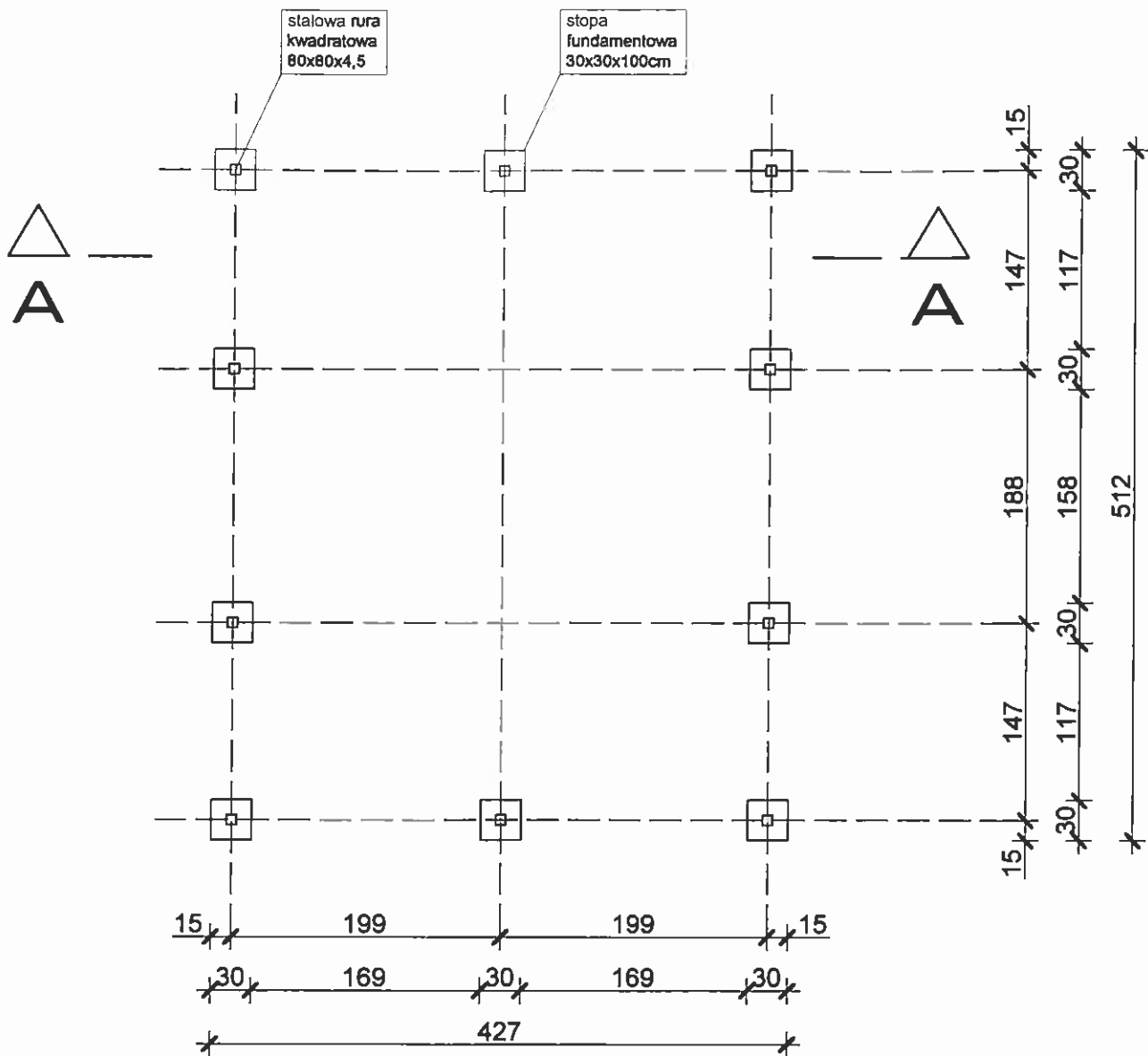




① PROPONOWANA LOKALIZACJA POMIESZCZENIA
DO GROMADZENIA ODPADÓW STAŁYCH

— GRANICA DZIAŁKI

INWESTOR:		Pszczyńskie Towarzystwo Budownictwa Społecznego Sp. z o.o. 43-200 PSZCZYNA, UL. JANA KIŁIŃSKIEGO 5a	
TEMAT:		POMIESZCZENIE DO GROMADZENIA ODPADÓW STAŁYCH PSZCZYNA, UL. WODZISŁAWSKA; DZIAŁKA NR 1030/11	
TYTUŁ RYSBUNKU:		PLANOWANA LOKALIZACJA POMIESZCZENIA DO GROMADZENIA ODPADÓW STAŁYCH	
WYKONAŁ:	mgr inż. Lucjan CZERWIONKA		PODPIS:
DATA: 01.2018	SKALA:	1:500	NR RYB.: 01

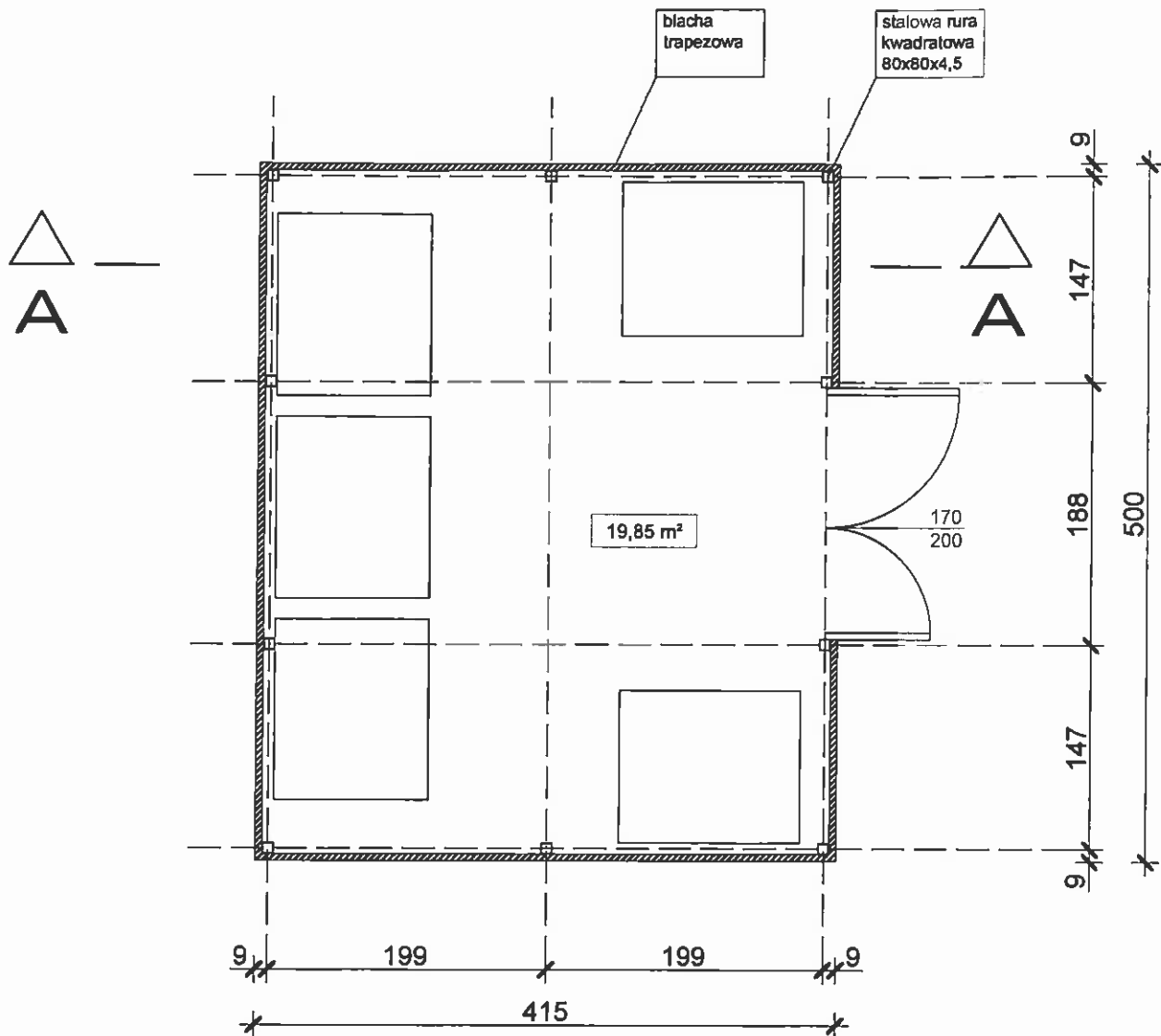


BETON: C16/20

UWAGA

1. Połączenia słupów stalowych ze stopami fundamentowymi należy wykonać jako zamocowanie.
2. Wymiary sprawdzić na budowie.

INWESTOR:		Pszczynskie Towarzystwo Budownictwa Społecznego Sp. z o.o. 43-200 PSZCZYNA, UL. JANA KILIŃSKIEGO 5a	
TEMAT:		POMIESZCZENIE DO GROMADZENIA ODPADÓW STAŁYCH PSZCZYNA, UL. WODZIŚLAWSKA; DZIAŁKA NR 1030/11	
TYTUŁ RYSUNKU:		RZUT FUNDAMENTÓW	
WYKONAŁ:	mgr inż. Lucjan CZERWIONKA		PROJEKTANT:
DATA:	01.2018	SKALA:	1:50
		NR. RYB.:	02

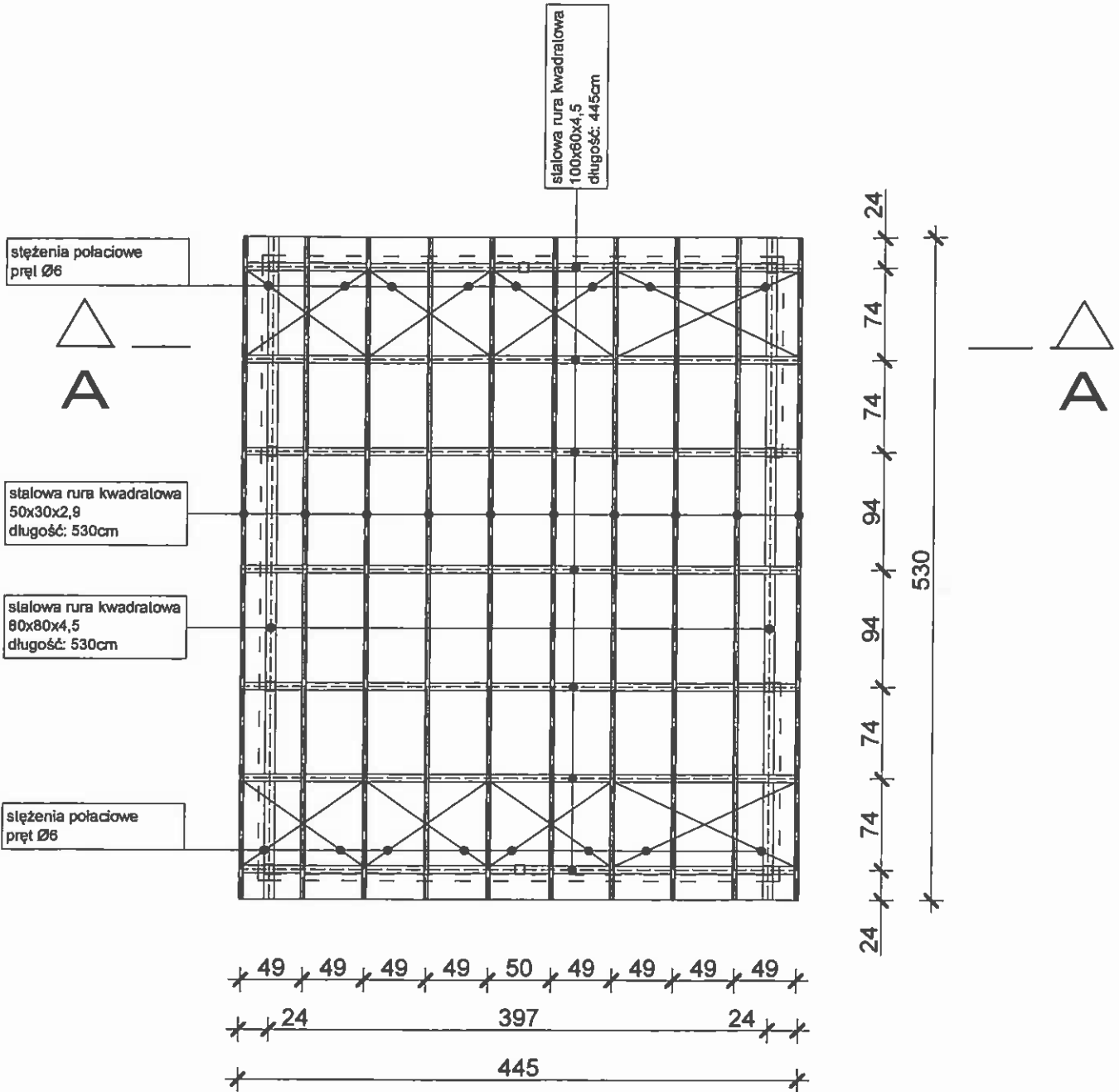


STAL St3S

UWAGA

1. Połączenia słupów stalowych ze stopami fundamentowymi należy wykonać jako zamocowanie.
2. Wymiary sprawdzić na budowie.

INWESTOR:		Pszczynskie Towarzystwo Budownictwa Społecznego Sp. z o.o. 43-200 PSZCZYNA, UL. JANA KILIŃSKIEGO 5a	
TEMAT:		POMIESZCZENIE DO GROMADZENIA ODPADÓW STAŁYCH PSZCZYNA, UL. WODZISŁAWSKA; DZIAŁKA NR 1030/11	
TYTUŁ RYSBUNKU:		RZUT PRZYZIEMIA	
WYKONAŁ:	mgr Inż. Lucjan CZERWIONKA		PODPIS:
DATA: 01.2018	SKALA:	1:50	NR RYS.: 03



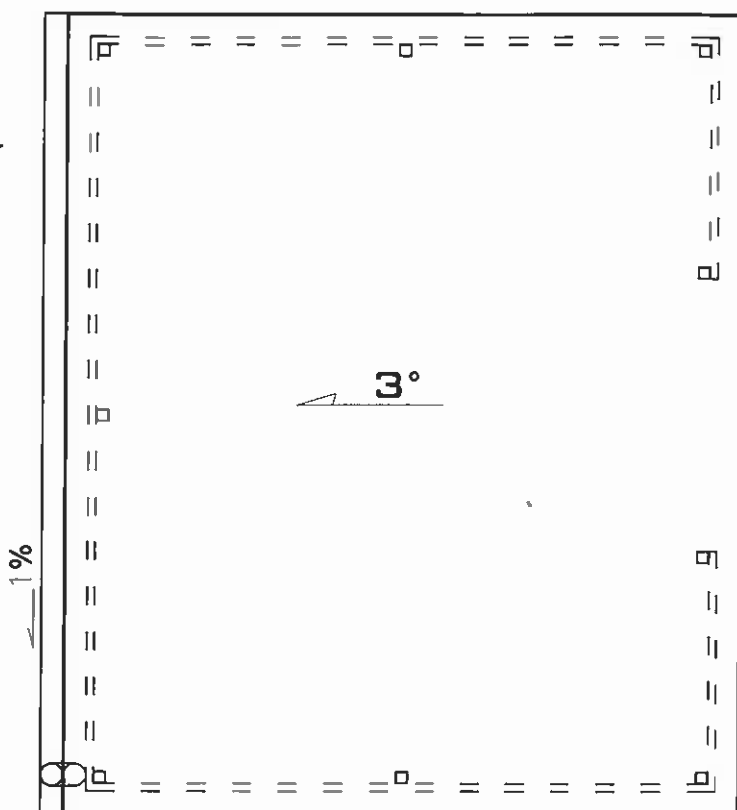
STAL St3S

UWAGA

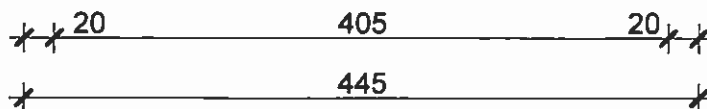
1. Wymiary sprawdzić na budowie.

INWESTOR:		Paczyńskie Towarzystwo Budownictwa Społecznego Sp. z o.o. 43-200 PSZCZYNA, UL. JANA KILIŃSKIEGO 5a	
TEMAT:		POMIESZCZENIE DO GROMADZENIA ODPADÓW STAŁYCH PSZCZYNA, UL. WODZISŁAWSKA; DZIAŁKA NR 1030/11	
TYTUŁ RYSBUNKU:		RZUT KONSTRUKCJI DACHU	
WYKONAŁ:	mgr inż. Lucjan CZERWIONKA		PODPIŚ:
DATA: 01.2018	SKALA:	1:50	NR RYS.: 04

A



A

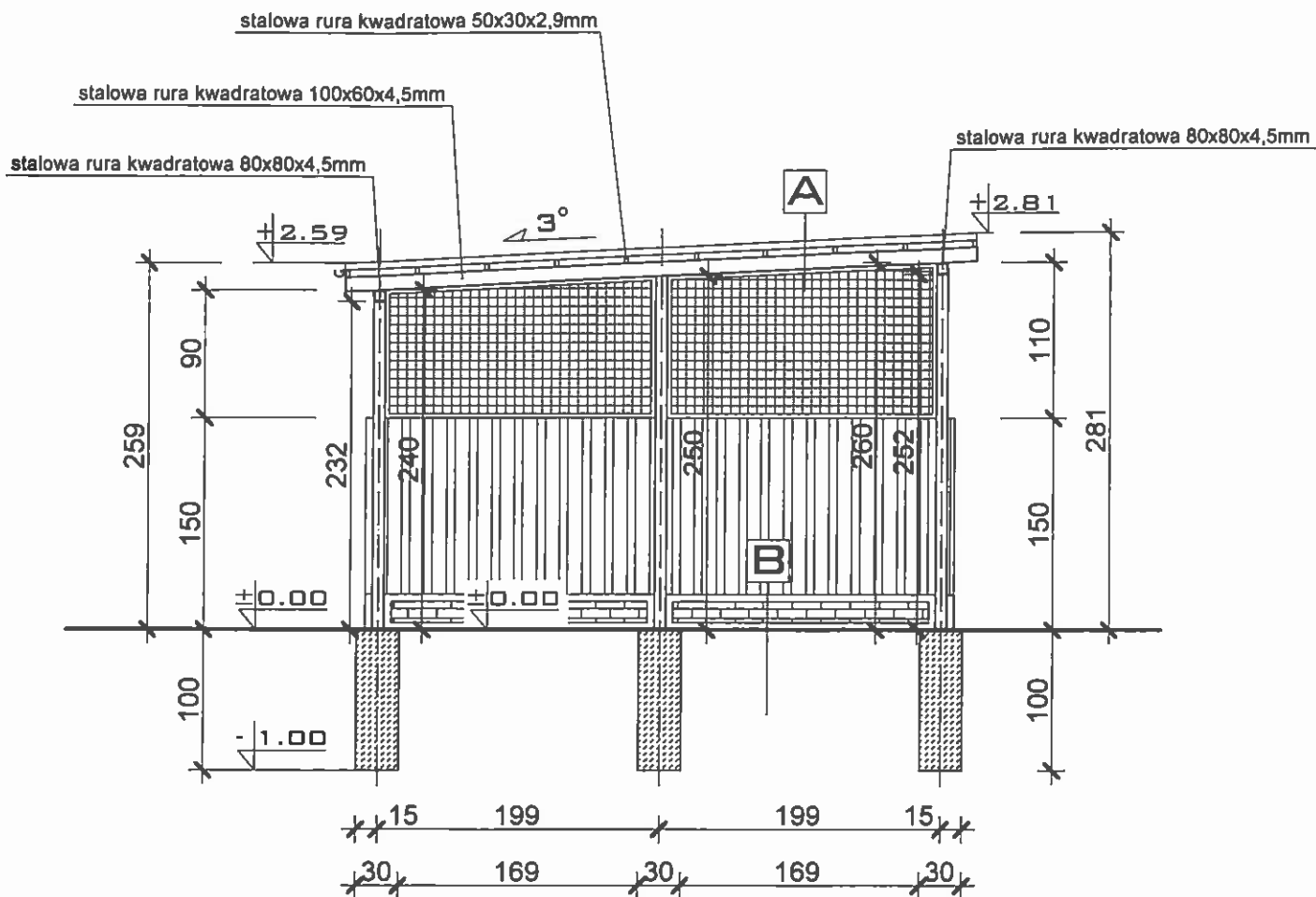


POWIERZCHNIA DACHU: 23.62 M²

UWAGA

1. Wymiary sprawdzić na budowie.

INWESTOR:		Pszczynskie Towarzystwo Budownictwa Społecznego Sp. z o.o. 43-200 PSZCZYNA, UL. JANA KILIŃSKIEGO 5a	
TEMAT:		POMIESZCZENIE DO GROMADZENIA ODPADÓW STAŁYCH PSZCZYNA, UL. WODZISŁAWSKA; DZIAŁKA NR 1030/11	
TYTUŁ RYBUNKU:		RZUT DACHU	
WYKONAŁ:	mgr inż. Lucjan CZERWIONKA		PODSIŁ:
DATA: 01.2018	SKALA:	1:50	NR RYB.: 05

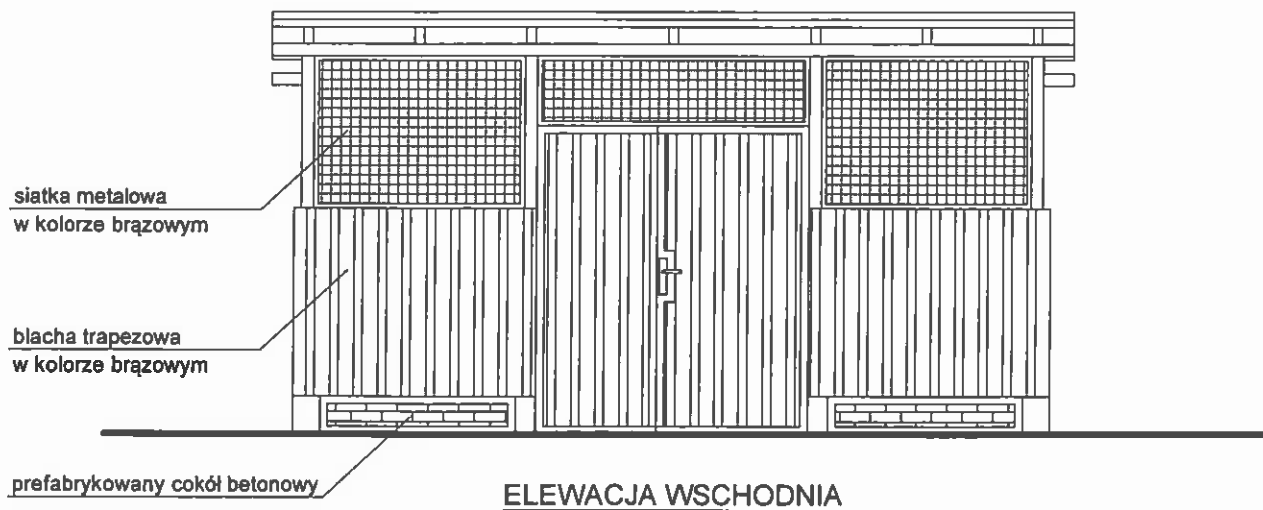
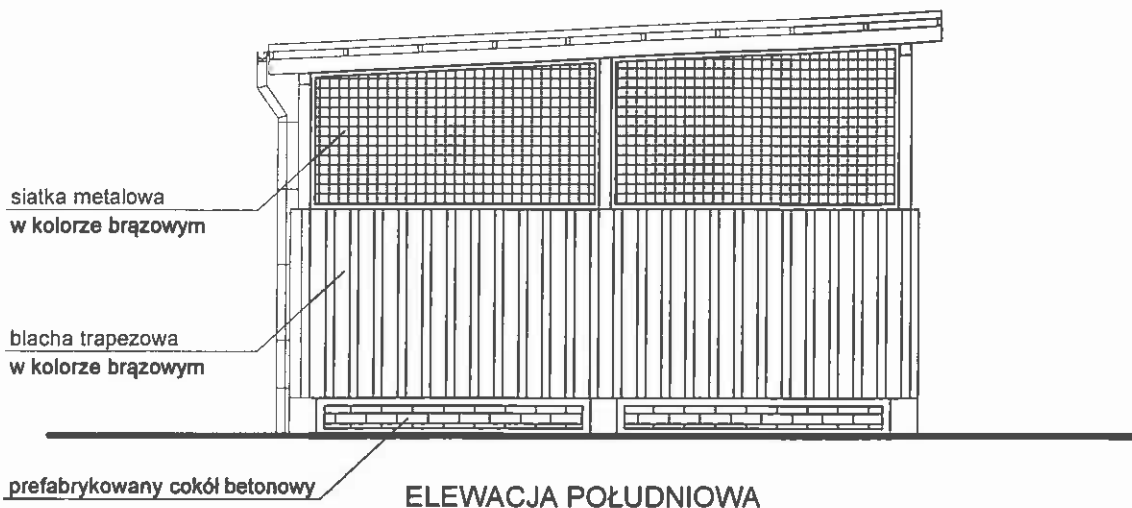


- A**
- BLACHA TRAPEZOWA GR. 1mm
 - KONSTRUKCJA STAŁOWA DACHU
- B**
- ISTNIEJĄCA KOSTKA BETONOWA

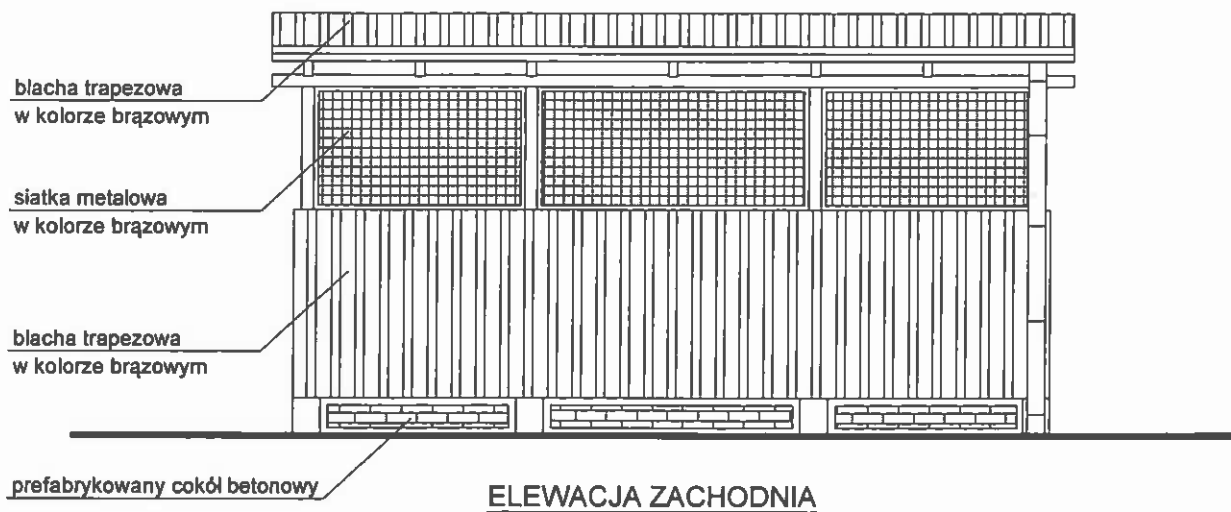
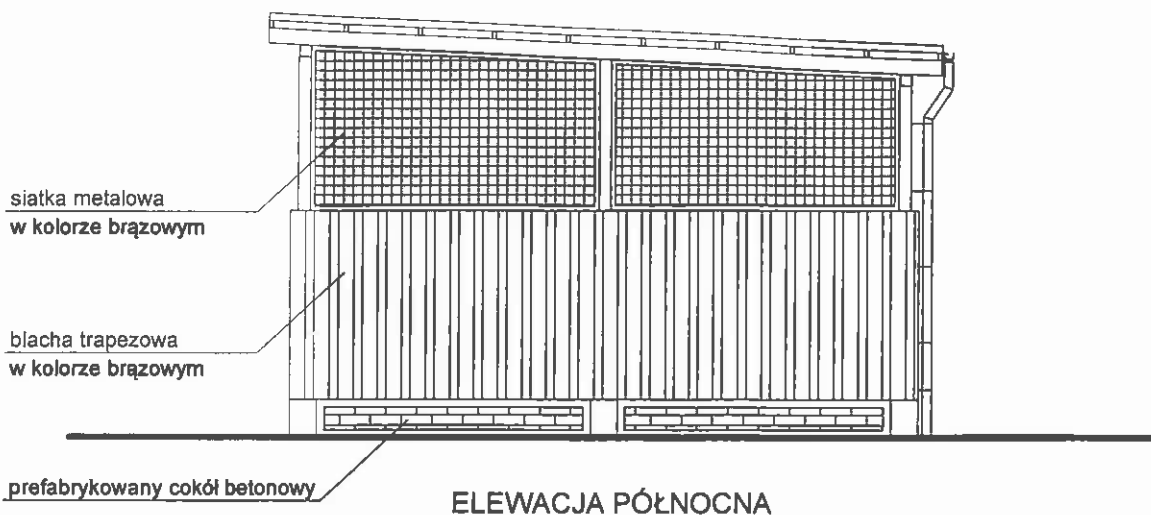
UWAGA

1. Wymiary sprawdzić na budowie.

INWESTOR:			Pazczyńskie Towarzystwo Budownictwa Społecznego Sp. z o.o. 43-200 PSZCZYNA, UL. JANA KILIŃSKIEGO 5a		
TEMAT:			POMIESZCZENIE DO GROMADZENIA ODPADÓW STAŁYCH PSZCZYNA, UL. WODZISŁAWSKA; DZIAŁKA NR 1030/11		
TYTUŁ RYSBUNKU:			PRZEKRÓJ A-A		
WYKONAŁ:		mgr Inż. Lucjan CZERWIONKA		PODMIĘ:	
DATA: 01.2018		SKALA: 1:50		NR RYB.: 06	



INWESTOR:			Pszczynskie Towarzystwo Budownictwa Społecznego Sp. z o.o. 43-200 PSZCZYNA, UL. JANA KILIŃSKIEGO 5a		
TEMAT:			POMIESZCZENIE DO GROMADZENIA ODPADÓW STAŁYCH PSZCZYNA, UL. WODZISŁAWSKA; DZIAŁKA NR 1030/11		
TYTUŁ RYBUNKU:			ELEWACJE		
WYKONAŁ:		mgr Inż. Lucjan CZERWIONKA		PODPIŚCIE: 	
DATA: 01.2018		SKALA: 1:50		NR RYB.: 07	



INWESTOR:	Paczyńskie Towarzystwo Budownictwa Społecznego Sp. z o.o. 43-200 PSZCZYNA, UL. JANA KILIŃSKIEGO 5a		
TEMAT:	POMIESZCZENIE DO GROMADZENIA ODPADÓW STAŁYCH PSZCZYNA, UL. WODZISŁAWSKA; DZIAŁKA NR 1030/11		
TYTUŁ RYSLINKU:	ELEWACJE		
WYKONAŁ:	mgr inż. Lucjan CZERWIONKA	PODPISE:	
DATA: 01.2018	SKALA:	1:50	NR RYB.: 08